

2021 秋

秋

あみ はり おん せん
網張温泉



60th
Iwate
YUKAMURA

亀滝と仙女の湯

休暇村
自然にときめくリゾート

いわて あみ はり おん せん
岩手網張温泉

TEL 019-693-2211

〒020-0585 岩手県岩手郡雫石町網張温泉
<http://www.qkamura.or.jp/iwate/>



”2021年岩手網張温泉
Reビュッフェ“

岩手おあげんせビュッフェ

”おあげんせ”とは岩手の方言で
”召し上がれ”という意味です。

2021.
9.1-
11.30

9月
September

朝食
Morning



ホットサンド
旬の野菜と小岩井チーズたっぷりサンド



八幡平杜仲まぐろ
ワイルドの炭火焼き三種
朝彩お造り
あさ井
秋刀魚のレモン
ちらし寿司
県産ぶどうのミニトマト
岩手県産アジの
きのこの香りの天ぷら
アジの刺身
アジの刺身
アジの刺身



夕食
Dinner

2021年、休暇村岩手網張温泉のビュッフェが新しくなりました。
月替わりでご提供する厳選メニューをご堪能ください。



岩手県産アジの
きのこの香りの天ぷら
アジの刺身
アジの刺身
アジの刺身



「姫神サーモン」姿焼きと姿造り

10月
October

朝食
Morning



小岩井牛乳と三陸あご出汁
コラーゲン鍋



白金豚と茸の
香味味噌ホイル包み
あさ井
ゆりかげの巻物
ホットサンド
岩手県産りんごの
フルーツサンド



小岩井バターたっぷり！
県産アジで煮たつぶり！
オリジナルアツパルバイ



夕食
Dinner

夕食は三陸の海鮮に地元のブランド肉、野菜も地元産を多く使用し、和洋取り混ぜて岩手を存分に味わっていただけます。



岩手県産アジの
きのこの香りの天ぷら
アジの刺身
アジの刺身
アジの刺身

11月
November

朝食
Morning



ホットサンド
地鶏の卵サンド
三陸産タラの
卵マッシュ
あさ井
銀だまの親子丼
和風ビーフシチュー
和風ビーフシチュー



夕食
Dinner

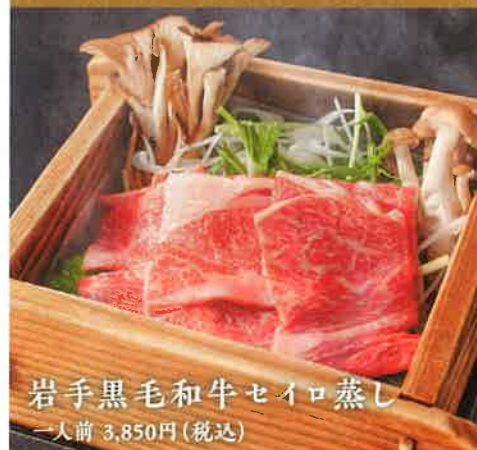


地鶏回転焼りの
香煎焼き
鱈の姿造り
岩手県産アジの
きのこの香りの天ぷら
アジの刺身
アジの刺身
アジの刺身

おすすめ一品料理
Recommended dish



三陸産まるごと
アワビの土瓶蒸し
一人前 2,750円(税込)



岩手黒毛和牛セイロ蒸し
一人前 3,850円(税込)



雫石牛ステーキ
一人前 4,950円(税込)

※一品料理は前日までにご注文ください。

※一部イメージ写真を使用しています。 ※仕入れ状況により食材が変わる場合があります。
※高級食材はお一人様一皿のチケット制とさせていただきます。

気ままなひと旅

網張温泉

おひとりさまビュッフェプラン

2021年9月1日～11月31日

1室 ご利用料金	1室1名様	
	展望側	森林側
1泊2食	15,500円	15,000円

<消費税込、入湯税別>

展望側…西館和室・洋室、展望側東館和室、
森林側西館バス付洋室
森林側…森林側西館洋室、
森林側東館和室・洋室

※9/18、19、25、10/2、9、16は
プラン設定がございません。
※9/20～10/17、11/1、2、土曜日は
2,200円増しとなります。



岩手おあげんせビュッフェプラン料金表

2021年9月1日～11月30日 1泊2食(夕朝食)

<消費税込、入湯税別>

	1室2名様		1室3名様以上		洋室1室3名様	
	展望側	森林側	展望側	森林側	展望側	森林側
A	12,500円	12,000円	11,500円	11,000円	10,500円	10,000円
B	14,700円	14,200円	13,700円	13,200円	12,700円	12,200円
C	15,800円	15,300円	14,800円	14,300円	13,800円	13,300円

展望側…西館和室・洋室、展望側東館和室、
森林側西館バス付洋室
森林側…森林側西館洋室、森林側東館和室・洋室
※大人お一人様1泊につき150円の入湯税が別途かかります。

お子様は
365日
同一料金

- ◇小学生…1泊2食 7,000円
- ◇幼児(4歳以上小学生未満)…1泊2食 3,500円
- ◇乳児(3才以下)…無料

9

	日	月	火	水	木	金	土
5	6	7	8	9	10	11	
12	13	14	15	16	17	18	
19	20	21	22	23	24	25	
26	27	28	29	30			

10

	日	月	火	水	木	金	土
3	4	5	6	7	8	9	
10	11	12	13	14	15	16	
17	18	19	20	21	22	23	
24	25	26	27	28	29	30	

11

	日	月	火	水	木	金	土
7	8	9	10	11	12	13	
14	15	16	17	18	19	20	
21	22	23	24	25	26	27	
28	29	30					

□A 平日/通常料金
B 2,200円増し
C 3,300円増し



厳選逸品

松茸と前沢牛すき焼き付き! ビュッフェプラン

期間 2021.9/1(水)～11/30(火)
料金(大人) 1泊2食17,450円(税込)より
(展望側客室2名様1室利用) ※料金の詳細は料金表をご確認ください。

	1室2名様		1室3名様以上		洋室1室3名様	
	展望側	森林側	展望側	森林側	展望側	森林側
A	17,450円	16,950円	16,450円	15,950円	15,450円	14,950円
B	19,650円	19,150円	18,650円	18,150円	17,650円	17,150円
C	20,750円	20,250円	19,750円	19,250円	18,750円	18,250円

※1室1名様でのご利用も可能です。料金等詳細はお問合せください。
大人お一人様1泊につき150円の入湯税が別途かかります。

気ままなひと旅

おひとりさまロングステイプラン

◆2021年9月1日～9月17日 <消費税込、入湯税別>

ご利用料金	1室1名様	
	展望側	森林側
2泊4食	27,000円	26,000円
3泊6食	39,750円	38,250円
4泊8食	52,000円	50,000円
5泊10食	64,000円	61,500円

※土曜日は2,200円増しとなります。

◆2021年9月20日～10月17日 <消費税込、入湯税別>

ご利用料金	1室1名様	
	展望側	森林側
2泊4食	34,000円	33,000円
3泊6食	49,500円	48,000円
4泊8食	64,000円	62,000円
5泊10食	77,500円	75,000円

※9/20～10/17は1,100円増しとなります。

※土曜日はプラン設定がございません。

◆2021年10月18日～11月30日 <消費税込、入湯税別>

ご利用料金	1室1名様	
	展望側	森林側
2泊4食	30,000円	29,000円
3泊6食	43,500円	42,000円
4泊8食	56,000円	54,000円
5泊10食	67,500円	65,000円

※11/1・2、土曜日は2,200円増し。

展望側…西館和室・洋室、展望側東館和室、
森林側西館バス付洋室

森林側…森林側西館洋室、森林側東館和室・洋室
※大人お一人様1泊につき150円の入湯税が別途かかります。

初秋の網張温泉ロングステイプラン

2021年9月1日～9月17日

<消費税込、入湯税別>

お一人様 ご利用料金	1室2名様		1室3名様以上		洋室3名様	
	展望側	森林側	展望側	森林側	展望側	森林側
2泊4食	22,000円	21,000円	21,000円	20,000円	16,500円	15,500円
3泊6食	31,500円	30,000円	30,000円	28,500円	24,000円	22,500円
4泊8食	40,000円	38,000円	38,000円	36,000円	31,000円	29,000円
5泊10食	47,500円	45,000円	45,000円	42,500円	38,000円	35,500円

■展望側…西館和室・洋室、展望側東館和室、森林側西館バス付洋室 ■森林側…森林側西館洋室、森林側東館和室・洋室
※土曜日は2,200円増しとなります。 ※大人お一人様1泊につき150円の入湯税が別途かかります。

秋の網張温泉ロングステイプラン

2021年9月20日～10月17日

<消費税込、入湯税別>

お一人様 ご利用料金	1室2名様		1室3名様以上		洋室3名様	
	展望側	森林側	展望側	森林側	展望側	森林側
2泊4食	28,000円	27,000円	26,000円	25,000円	24,000円	23,000円
3泊6食	40,500円	39,000円	37,500円	36,000円	34,500円	33,000円
4泊8食	52,000円	50,000円	48,000円	46,000円	44,000円	42,000円
5泊10食	62,500円	60,000円	57,500円	55,000円	52,500円	50,000円

■展望側…西館和室・洋室、展望側東館和室、森林側西館バス付洋室 ■森林側…森林側西館洋室、森林側東館和室・洋室
※土曜日は1,100円増しとなります。 ※大人お一人様1泊につき150円の入湯税が別途かかります。

晩秋～初冬の網張温泉ロングステイプラン

2021年10月18日～11月30日

<消費税込、入湯税別>

お一人様 ご利用料金	1室2名様		1室3名様以上		洋室3名様	
	展望側	森林側	展望側	森林側	展望側	森林側
2泊4食	22,000円	21,000円	21,000円	20,000円	16,500円	15,500円
3泊6食	31,500円	30,000円	30,000円	28,500円	24,000円	22,500円
4泊8食	40,000円	38,000円	38,000円	36,000円	31,000円	29,000円
5泊10食	47,500円	45,000円	45,000円	42,500円	38,000円	35,500円

■展望側…西館和室・洋室、展望側東館和室、森林側西館バス付洋室 ■森林側…森林側西館洋室、森林側東館和室・洋室
※11/1・2、土曜日は2,200円増しとなります。 ※大人お一人様1泊につき150円の入湯税が別途かかります。